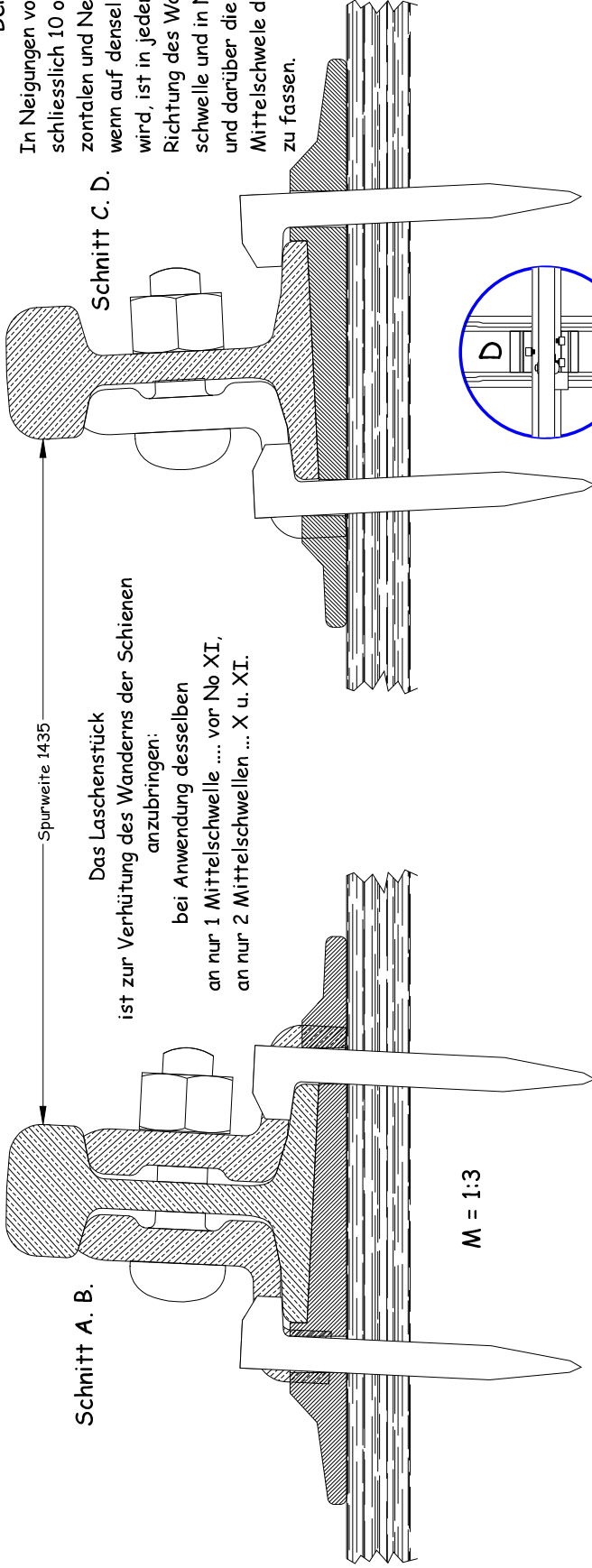


Bemerkung

In Neigungen von 5 o/oo (200:1) bis aus =  
schliesslich 10 o/oo (100:1), sowie in Hori =  
zontalen und Neigungen unter 5 o/oo,  
wenn auf denselben stark gebremst  
wird, ist in jedem Stosse die in der  
Richtung des Wanderns letzte Mittel =  
schwelle und in Neigungen von 10 o/oo  
und darüber die vorletzte und letzte  
Mittelschwelle durch Laschenstücke  
zu fassen.



Stahl - u. Eisen-Gewicht  
von 9,00 m Geleis

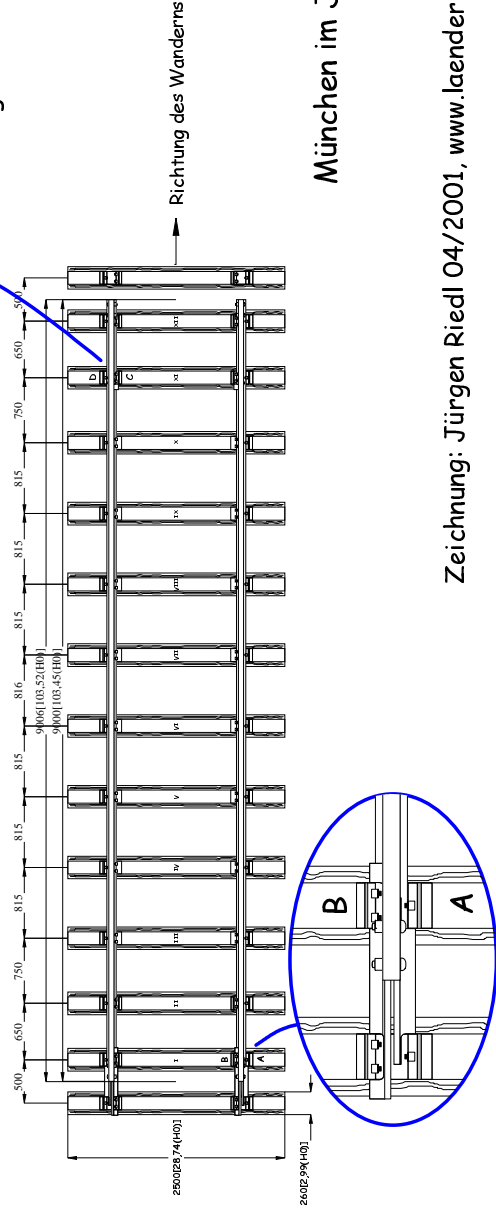
Stk.	Gegenstand	Kg.
2	Stahlschienen zu 9,00 m Lg	627,7
2	Äußere Winkellaschen	18,0
2	Innere Winkellaschen	25,7
8	Laschenschrauben	4,6
4	Stoßplatten C	17,8
20	Zwischenplatten D	83,6
72	Hakennägel	19,8
Summe		797,2
Gewicht von 1 m Geleise ...		88,58

Schwelleneintheilung

für Gerade und Curven mit Radien über 300 m auf Schnellzuglinien  
M = 1:87

Bemerkung

In Curven mit Radien von 300 m  
und darunter sind 13 Schwellen  
einzulegen



München im Januar 1892